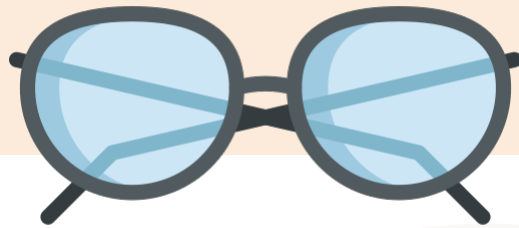


Heb ik recht op een beeldschermbril?



In Nederland moeten werkgevers volgens de Arbowet een gezonde en veilige werkomgeving garanderen, inclusief voor beeldschermwerk. Het Arbeidsomstandighedenbesluit verplicht hen om werknemers een oogonderzoek en indien nodig een **beeldschermbril** te bieden, waardoor deze een essentieel onderdeel van de werkomstandigheden wordt.



Artikel 5.11 van het Arbeidsomstandighedenbesluit

Dit zijn de feiten



4,3 uur

besteden medewerkers gemiddeld aan werken achter een beeldscherm per dag.

Bron: TNO (2022)



14%

van de werkgerelateerde verzuimdagen is toe te schrijven aan beeldschermwerk

Bron: TNO (2022)

Wanneer heb ik een beeldschermbril nodig?

Veel beroepen vereisen langdurig beeldschermwerk dat gezondheidsklachten kan veroorzaken, zoals oogproblemen en vermoeidheid. Een beeldschermbril heeft speciaal geslepen glazen die het zicht op het scherm verbeteren en tegelijkertijd het lezen van documenten op het bureau vergemakkelijken.

- ⚠️ Je werkt langer dan 2 uur achter een beeldscherm per dag
- ⚠️ Je ervaart klachten zoals oogproblemen, hoofdpijn of vermoeidheid
- ⚠️ Je ervaart klachten aan armen, nek of schouders (KANS).

Doe de test



Hoe bespreek ik dit met mijn werkgever?



1. Informeer naar bestaande regelingen

Vraag eerst na of je werkgever al een regeling heeft voor beeldschermbrillen.

2. Medische noodzaak aantonen

Als je oogklachten hebt na of tijdens beeldschermwerk, heb je recht op een beeldschermbril. Dit is recht onder de Arbowet.

3. Bespreek je behoeften

Als uit een oogonderzoek blijkt dat je een beeldschermbril nodig hebt, bespreek dan de mogelijkheden voor vergoeding met je werkgever.



Ga altijd een open en vriendelijke dialoog aan met je werkgever over je behoeften voor een beeldschermbril. Leg duidelijk uit hoe de bril kan bijdragen aan jouw welzijn en productiviteit op het werk. Wees ondersteunend door te laten zien dat je proactief meedenkt over oplossingen die zowel jou als het bedrijf ten goede komen.

Financiële overwegingen

Kosten en vergoedingen

De kosten voor een beeldschermbril variëren van €50 tot €450, afhankelijk van het model en de specificaties van de bril. Er is geen wettelijk maximumbedrag voor de vergoeding van een beeldschermbril, en veel bedrijven hanteren een vergoeding tussen €250 en €500. Dit is natuurlijk afhankelijk van jouw behoeften en de complexiteit van het glas. Overleg met je werkgever wat de mogelijkheden zijn binnen jouw organisatie.



€50 - €450

Gemiddelde beeldschermbril

Bron: Seeh (2024)

Fiscale voordelen voor jouw werkgever

Fiscale Voordelen Voor werkgevers is een beeldschermbril fiscaal aftrekbaar als een arbovoorziening. Dit valt onder de werkkostenregeling en biedt belastingvoordeel zonder dat het ten koste gaat van andere vrijgestelde vergoedingen.



Lees meer over vergoedingen



Een beeldschermbril is meer dan alleen een bril



Een beeldschermbril is meer dan alleen een hulpmiddel. Het is een investering in je gezondheid en welzijn op de werkplek. Het regelmatig dragen van een aangepaste beeldschermbril kan bijdragen aan een langere en gezondere carrière.

Samenvatting en stappen vooruit

- 1. Beoordeel je behoefte**
Heb je symptomen die wijzen op de noodzaak van een beeldschermbril? Zo ja, dan heb je mogelijk recht op een vergoeding.
- 2. Communicatie**
Open het gesprek met je werkgever over je behoeften en de bestaande bedrijfsregelingen.
- 3. Documentatie en overeenkomst**
Zorg dat alle afspraken schriftelijk worden vastgelegd, zodat beide partijen helderheid hebben over de voorwaarden en vergoedingen.

92%

van de ondervraagde voelt zich serieuzer genomen wanneer de werkgever een vergoeding beschikbaar stelt voor een beeldschermbril

Bron: Seeh (2024)



Beeldschermbrillen bevorderen de **tevredenheid**, verlagen het **verzuim** en verhogen de **productiviteit** op de werkplek.

Dit document dient als een gids om te bepalen of je recht hebt op een beeldschermbril en hoe je dit kunt aanpakken binnen je werkomgeving. Door goed geïnformeerd te zijn, kun je de juiste stappen zetten naar een gezondere werkplek. Hulp nodig? Bezoek www.seeh.nl/beeldschermbril